

令和7年度 保育士修学資金貸付事業

保育士資格取得のための 修学資金をお貸しします！

～指定保育士養成施設入学後に申請～



募集
期間

令和7年5月1日(木)～令和7年5月30日(金)

貸付額

修学資金 月額5万円以内
(総額120万円以内)

入学準備金 20万円以内
(初回のみ)

最大
140
万円

制度の概要

指定保育士養成施設を卒業後、三重県内の保育所等において働きたいという意欲を持った学生の方を対象に**修学資金の貸付**を行うものです。

指定保育士養成施設を卒業後、三重県内の保育所等に就職し、保育士として引き続き5年間勤務した場合には、**修学資金の返還**が免除されます。
(5年間従事できなかった場合には返還が必要です。)

社会福祉法人 三重県社会福祉協議会

詳しくは、裏面のお問い合わせ先にご連絡ください。

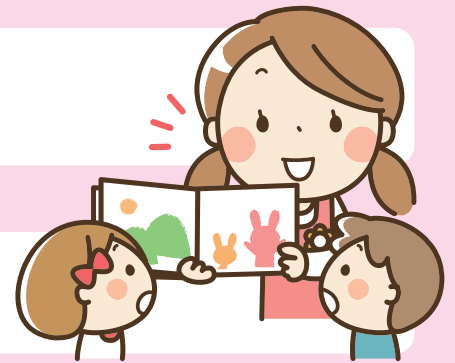
申請対象者 ※下記の要件を全て満たす方

- ・三重県内の指定保育士養成施設（4年制大学・短大・専門学校）に在籍している方、又は三重県外の指定保育士養成施設に在学しており原則として三重県に住民票を有している方
- ・指定保育士養成施設を卒業後、三重県内の保育所等で保育士として働く意思がある方
- ・経済的理由により修学が困難の方
※世帯収入（父母等）が1,000万円以下を目安とする

募集人数 75名程度

貸付期間

指定保育士養成施設に在学する期間（最長 2 年間）



貸付方法

貸付契約後、年 2 回に分けて本人名義の指定口座に振り込みます。

利子

無利子

ただし、定められた期日までに正当な理由がなく返還されない場合は、延滞利子を徴収します。

連帯保証人

1 名必要となります。

申込方法

指定保育士養成施設を經由して、三重県社会福祉協議会に申請してください。

お問い合わせ先



〒514-8552 三重県津市桜橋 2 丁目 131

社会福祉法人 三重県社会福祉協議会
三重県保育士・保育所支援センター

TEL：059-227-5160 FAX：059-222-0170

ホームページ：<https://mienohoiku.jp/kashitsuke/>